

下市田産業用地整備に係る工事説明会 次第

令和2年8月31日(月) 19:00～
下二会館(パーシモン会館)

1. 開 会

2. あいさつ

3. 協議事項

(1) 下市田産業用地(リニアガイドウェイ製作・保管ヤードエリア)整備の
全体計画

○本年度から来年度にかけての工事計画等(資料1～3)

(2) 9月着工予定の造成工事準備工の内容及び工程等(資料4～6)

① 工事施工業者自己紹介

1工区:(有)小池興業 2工区:飯田建設(株) 三和

3工区:吉川建設(株) 4工区:神稲建設(株) 金田

② 工事内容及び工期

③ 耕土搬出について

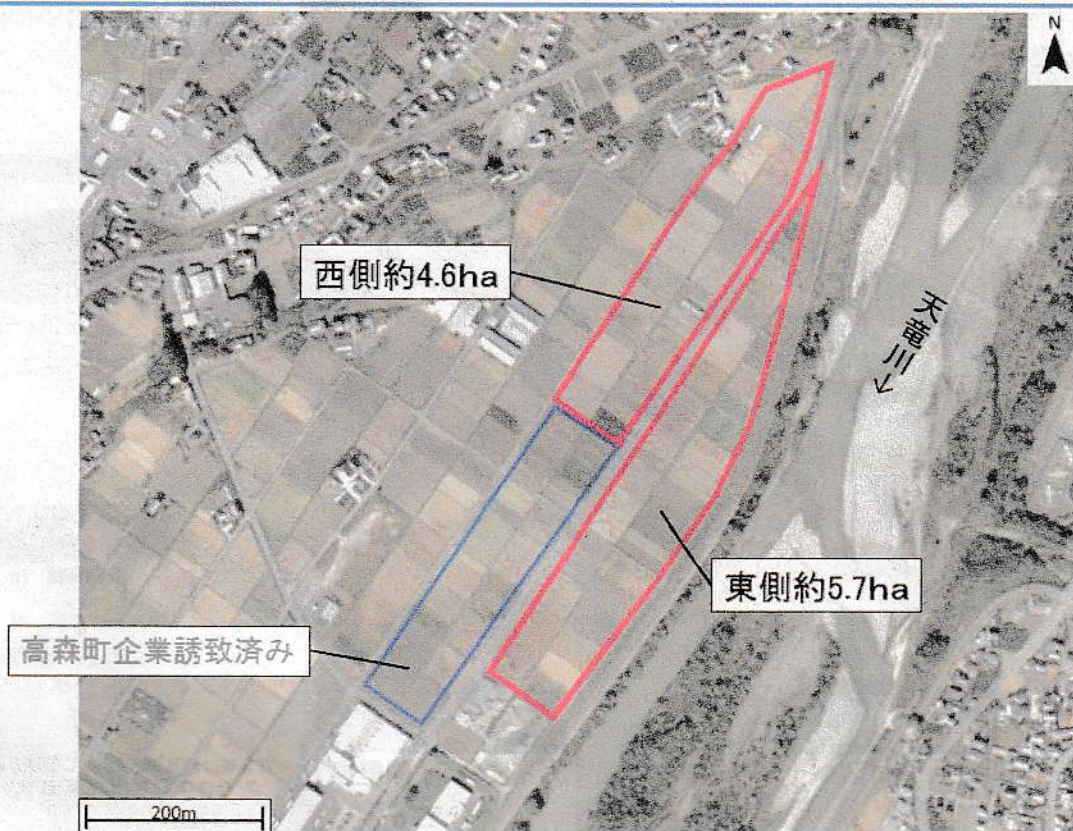
(3) 今年度秋以降の発注工事について

4. その他

5. 閉 会

ガイドウェイ製作・保管ヤードエリア位置図

資料1

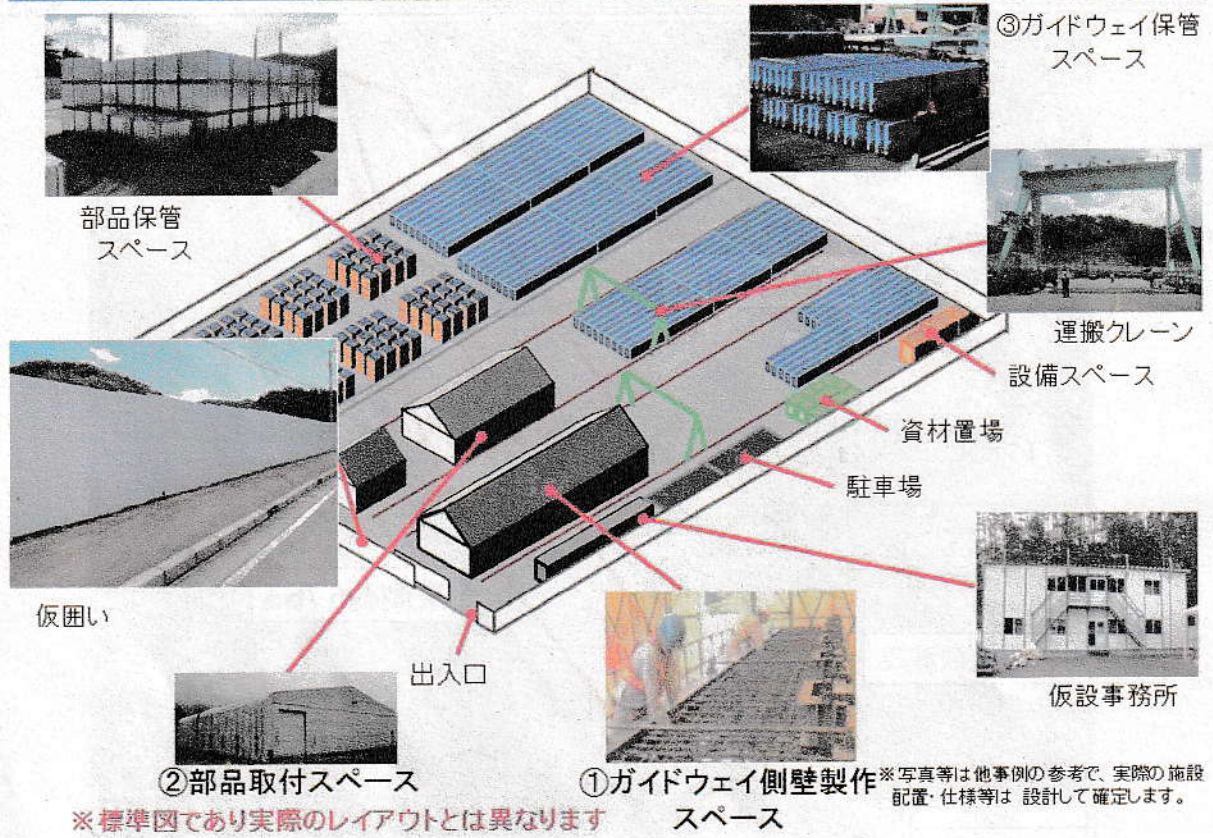


ガイドウェイ製作・保管ヤードエリアほか全体計画

資料2

	令和2年度				令和3年度				令和4年度				令和5年度				
	1 / 4	2 / 4	3 / 4	4 / 4	1 / 4	2 / 4	3 / 4	4 / 4	1 / 4	2 / 4	3 / 4	4 / 4	1 / 4	2 / 4	3 / 4	4 / 4	
町道7290号線拡幅及び 県道交差点改良	—————				▼令和3年3月末開通予定												
東側	調整池設置 排水側溝設置 耕土すきとり	—————															
	造成盛土				- - - - -												
西側	耕土仮置き	—————				- - - - -											
	町道1020号線道路改良 及び排水側溝設置			——— 箱川以降													
	耕土すきとり 耕土搬出				—————												
	造成盛土					- - - - -				—————							

※現時点での計画であり、今後の協議等により変更の可能性があります。



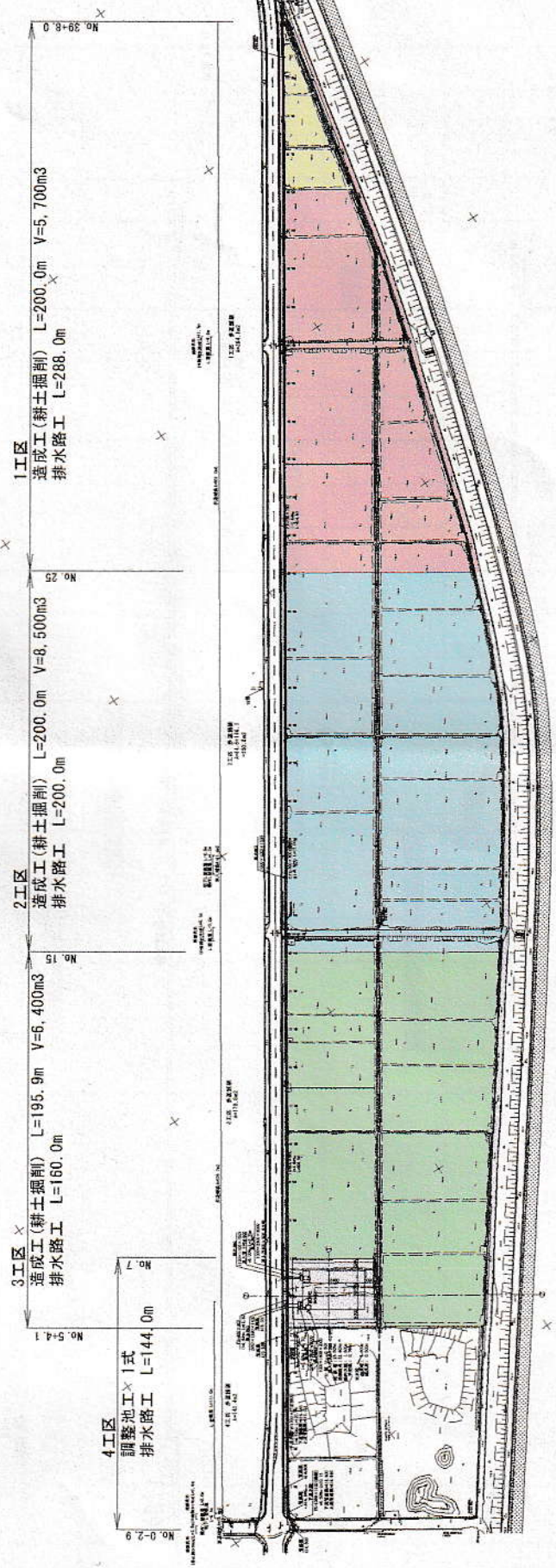
国信託全体的なイメージ

項目	内容
敷地面積	約 10,000㎡
建物面積	約 5,000㎡
駐車台数	約 50台
作業人数	約 10人
設備	運搬クレーン、資材置場、仮設事務所
その他	出入口、仮囲い

平面图

A1 S=1:1,200
A3 S=1:2,400

資料 4



工事表

設計者	設計	監理	調査	測量	測量	測量	測量	測量
設計者	設計	監理	調査	測量	測量	測量	測量	測量
設計者	設計	監理	調査	測量	測量	測量	測量	測量
設計者	設計	監理	調査	測量	測量	測量	測量	測量

設計者 東京建設事務所
 設計 1/1000
 監理 1/1000
 調査 1/1000
 測量 1/1000
 測量 1/1000
 測量 1/1000
 測量 1/1000

造成横断面図 (9/14) A1 S=1:200 A3 S=1:400

資料 5

NO. 25
BH=418.72

418.730
アスファルト
底筋=1.1
埋戻=0.4

精土埋戻高 417.00

河川区境界
アスファルト
コンクリート

DL=410

NO. 24
BH=418.02

418.622
アスファルト
底筋=1.2
埋戻=0.4

精土埋戻高 417.00

河川区境界
アスファルト
コンクリート

DL=410

NO. 23
BH=418.51

418.502
アスファルト
底筋=1.3
埋戻=0.5

精土埋戻高 417.00

河川区境界
アスファルト

DL=410

作成年度		作成月		作成日	
2/13		2/13		2/13	
設計者	監理者	製図者	検査者	承認者	承認日
設計者	監理者	製図者	検査者	承認者	承認日
製図者	製図日	製図時間	製図場所	製図機	製図機

